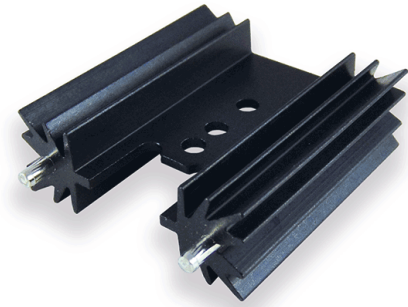


Produkt Datenblatt Typ: **PR32/38,1/SE***

Gruppe: Kühlkörper PCB Montage

Für Einzelmontage

Breite :	35 mm
Höhe :	12.7 mm
Länge :	38.1 mm
Minimaler Wärmewiderstand :	11 K/W
Für Halbleitergehäuse :	TO 220 TO 218 TOP 3 TO
Halbleitermontage :	Schrauben
Kühlkörpermontage :	Löten
Oberfläche :	Schwarz eloxiert
Material :	AlMgSi0,5



Spezialkühlkörper aus Aluminium-Profil, für Halbleiter-Gehäuse TO220, TO202, TO218(TOP3)
Kühlkörper einlötfar durch verzinnete Lötstifte
3 x 3,2 mm Durchgangsbohrung zur Halbleiterbefestigung
Auch lieferbar mit Abstands-/Isoliererringen, Zusatz zur Typen-Nr. = IR

