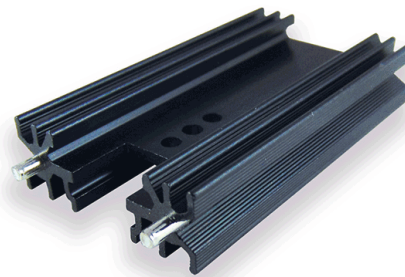


# Produkt Datenblatt Typ: PR28/63/SE

Gruppe: Kühlkörper PCB Montage

Für Einzelmontage

Breite :	34.8 mm
Höhe :	12.5 mm
Länge :	63 mm
Minimaler Wärmewiderstand :	6,8 K/W
Für Halbleitergehäuse :	TO 220 TO 218 TOP 3 TO
Halbleitermontage :	Schrauben
Kühlkörpermontage :	Löten
Oberfläche :	Schwarz eloxiert
Material :	AlMgSi0,5



Spezialkühlkörper aus Aluminium-Profil, für Halbleiter-Gehäuse TO220; TO202; TO218(TOP3)  
3 x 3,2 mm Durchgangsbohrungen für Halbleitermontage  
Kühlkörper einlötlbar durch verzinnnte Lötstifte  
Auch lieferbar mit Abstands-/Isoliererringen, Zusatz zur Typen-Nr. = IR

