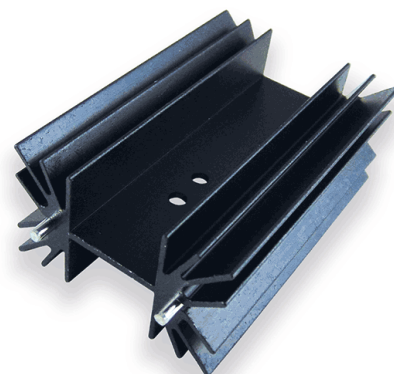


Produkt Datenblatt Typ: PR33/63,5/SE

Gruppe: Kühlkörper PCB Montage

Für Einzelmontage

Breite :	42 mm
Höhe :	25 mm
Länge :	63.5 mm
Minimaler Wärmewiderstand :	3,6 K/W
Für Halbleitergehäuse :	TO 220 TO 218 TOP 3
Halbleitermontage :	Schrauben
Kühlkörpermontage :	Löten
Oberfläche :	Schwarz eloxiert
Material :	AlMgSi0,5



Spezialkühlkörper aus Aluminium-Profil, für Halbleiter-Gehäuse TO220, TO218(TOP3)
Kühlkörper einlötfbar durch verzinnete Lötstifte.
2 x 3,2 mm Durchmesser Befestigungsbohrung
Auch lieferbar mit Abstands-/Isoliereringen, Zusatz zur Typen-Nr. = IR

