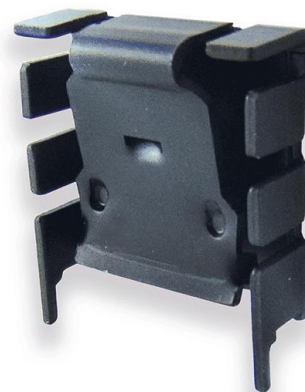


Produkt Datenblatt Typ: FI353/SE

Gruppe: Kühlkörper PCB Montage

Für Einzelmontage

Breite :	25 mm
Höhe :	25.4 mm
Länge :	8.5 mm
Minimaler Wärmewiderstand :	18 K/W
Für Halbleitergehäuse :	TO 220
Halbleitermontage :	Stecken
Kühlkörpermontage :	Aufstecken
Oberfläche :	Schwarz eloxiert
Material :	AlMg3



Aufsteckkühlkörper für Halbleiter-Gehäuse SOT32(TO126) TO220

Für Schraub- oder Nietbefestigung

Arretierung in der Platine durch Steckbeinchen

Aluminium, schwarz eloxiert oder verzinkt

SE = schwarz eloxiert

SN = verzinkt, lötlbar

