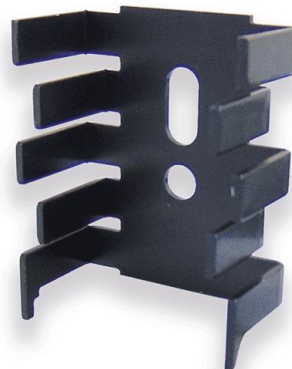


Produkt Datenblatt Typ: **FI351/30/SE**

Gruppe: Kühlkörper PCB Montage

Für Einzelmontage

Breite :	25.4 mm
Höhe :	30 mm
Länge :	12.7 mm
Minimaler Wärmewiderstand :	15 K/W
Für Halbleitergehäuse :	TO 126 (SOT32) TO 220
Halbleitermontage :	Schrauben
Kühlkörpermontage :	Aufstecken
Oberfläche :	Schwarz eloxiert
Material :	Al99,5



Aufsteckkühlkörper für Halbleiter-Gehäuse SOT32(TO126) TO220.

Für Schraub- oder Nietbefestigung.

Arretierung in der Platine durch Steckbeinchen.

Standardlängen: 30mm

Aluminium, schwarz eloxiert oder verzinkt

SE = schwarz eloxiert.

SN = verzinkt, lötlbar.

