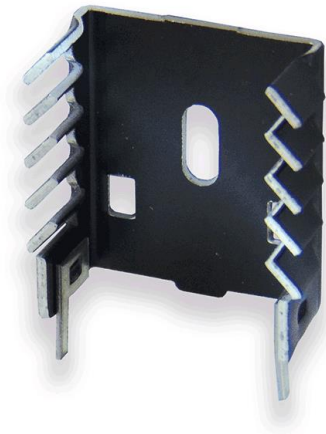


Produkt Datenblatt Typ: **FI309/30,2/SE**

Gruppe: Kühlkörper PCB Montage

Für Einzelmontage

Breite :	30.2 mm
Höhe :	30.2 mm
Länge :	12.7 mm
Minimaler Wärmewiderstand :	17 K/W
Für Halbleitergehäuse :	TO 220
Halbleitermontage :	Schrauben
Kühlkörpermontage :	Löten
Oberfläche :	Schwarz eloxiert
Material :	AlMgSi0,5



Spezialkühlkörper für Halbleiter-Gehäuse TO220
Für Schraub- oder Nietbefestigung.
Arretierung in der Platine durch Steckbeinchen (verzinkt, lötbar)
Ausführung SE = schwarz eloxiert
Standardlängen 30,2 und 45mm.

