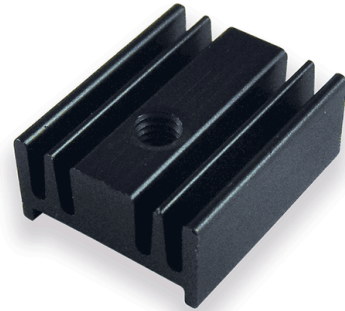


# Produkt Datenblatt Typ: PR5/15/SE/2

Gruppe: Kühlkörper PCB Montage

Für Einzelmontage

Breite :	12.6 mm
Minimaler Wärmewiderstand :	36,0 K/W
Für Halbleitergehäuse :	TO 220
Halbleitermontage :	Schrauben
Kühlkörpermontage :	Schrauben
Oberfläche :	Schwarz eloxiert
Material :	AlMgSi0,5



Spezialkühlkörper aus Aluminium-Profil für Halbleiter-Gehäuse TO220.

Standardausführung: PR5/15/SE/M3 = 15mm lang, freistehend, M3-Schraubbefestigung oder lötbar mit LS730, LS750

