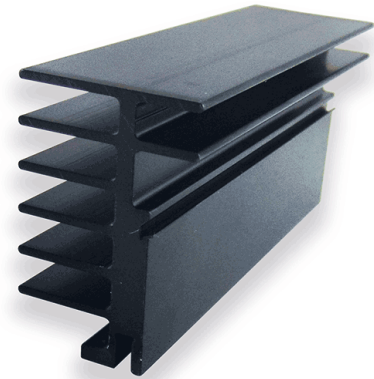


Produkt Datenblatt Typ: PR127/94/SE

Gruppe: Kühlkörper PCB Montage

Für Mehrfachmontage

Breite :	30 mm
Höhe :	45 mm
Länge :	94 mm
Minimaler Wärmewiderstand :	4,0 K/W
Für Halbleitergehäuse :	TO 220 TO 218 TOP 3
Halbleitermontage :	Clip-Montage
Kühlkörpermontage :	Schrauben
Oberfläche :	Schwarz eloxiert
Material :	AlMgSi0,5



Spezialkühlkörper aus Aluminium-Profil, für Halbleiter-Gehäuse TO220, TO218(TOP3)
Einbaufertige Standardausführung: PR127/94/SE/M3 = mit Klemm-Nut zur Clip-Aufnahme
Geeignete Montage-Clipse: MC 725, MC 726, MC 773, MC 797
Platzsparende Montage z.B. auf Leiterplatten im Europakarten-Format.
Kühlkörper-Befestigung durch M3-Schrauben (Schraubkanal)

