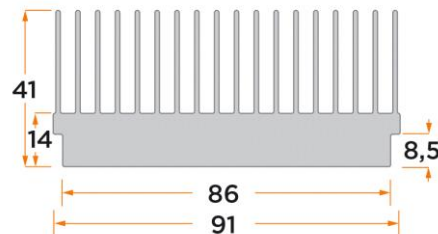


# Produkt Datenblatt Typ: PR404

Gruppe: Standardprofile

Standard Kammprofile

Breite : 91 mm  
 Höhe : 41 mm  
 Bodenstärke : 14 mm  
 Material : AlMgSi0,5



Standard-Profilkühlkörper einseitig verrippt (Kammprofil)

Oberflächen: AL= blank entfettet, NE= naturfarbig eloxiert, SE- schwarz eloxiert, CR= naturfarbig chromatiert (Chrom6 frei, RoHs/ REACH konform)

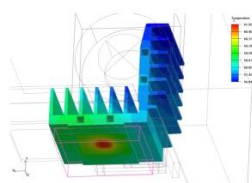
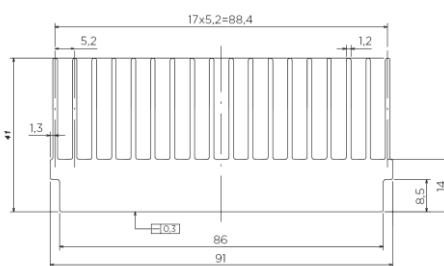
Legierung: AlMgSi 0,5 F22

Standardtoleranzen (andere Toleranzen auf Anfrage):

Strangpresstoleranz: DIN 1748 - Teil 4 bzw. DIN 17615 - Teil 3, DIN ISO 755 - 9 bzw. DIN ISO 12020 - 2 Bearbeitungstoleranz: DIN 2768 m

Auf Kundenwunsch:

Länge, Bearbeitung, Oberfläche, Befestigungen, Isolier-/Wärmeleitmaterial



Thermische Leistungswerte bitte anfragen:  
 For thermal parameters please contact us:  
[info@alutronic.de](mailto:info@alutronic.de)