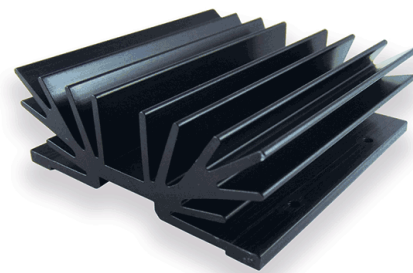


Produkt Datenblatt Typ: **PR135/75/SE/M3**

Gruppe: Kühlkörper PCB Montage

Für Mehrfachmontage

Breite :	70 mm
Höhe :	25 mm
Länge :	75 mm
Minimaler Wärmewiderstand :	2,9 K/W
Für Halbleitergehäuse :	TO 220 TO 218 TOP 3
Halbleitermontage :	Schrauben
Kühlkörpermontage :	Schrauben
Oberfläche :	Schwarz eloxiert
Material :	AlMgSi0,5



Spezialkühlkörper aus Aluminium-Profil, für Halbleiter-Gehäuse TO220, TO218(TOP3)
Einbaufertige Standardausführung: PR135/75/SE/M3 = mit 2 x M3 Gewinde (für 2 Halbleiter)
Überdeckte Montage auf der Leiterplatte.
Kühlkörper-Befestigung durch M3-Schrauben oder lötlbar durch LS 730, LS 750

