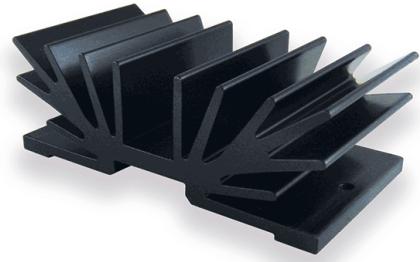


# Produkt Datenblatt Typ: PR135/37,5/SE/M

Gruppe: Kühlkörper PCB Montage

Für Einzelmontage

Breite :	70 mm
Höhe :	25 mm
Länge :	37.5 mm
Minimaler Wärmewiderstand :	4,3 K/W
Für Halbleitergehäuse :	TO 220 TO 218 TOP 3
Halbleitermontage :	Schrauben
Kühlkörpermontage :	Schrauben
Oberfläche :	Schwarz eloxiert
Material :	AlMgSi0,5



Spezialkühlkörper aus Aluminium-Profil, für Halbleiter-Gehäuse TO220, TO218(TOP3)  
Einbaufertige Standardausführung: PR135/37,5/SE/M3 = mit 1 x M3 Gewinde (für 1 Halbleiter)  
Überdeckte Montage auf der Leiterplatte.  
Kühlkörper-Befestigung durch M3-Schrauben oder lötlbar durch LS 730, LS 750

