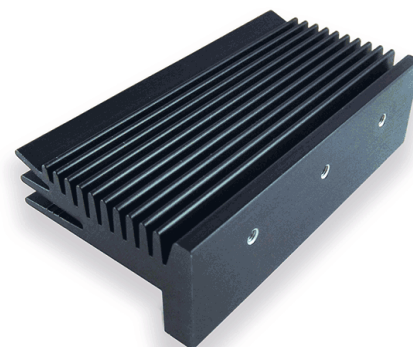


Produkt Datenblatt Typ: PR133/94/SE/M3

Gruppe: Kühlkörper PCB Montage

Für Mehrfachmontage

Breite :	50 mm
Höhe :	28 mm
Länge :	94 mm
Minimaler Wärmewiderstand :	3,6 K/W
Für Halbleitergehäuse :	TO 220 TO 218 TOP 3
Halbleitermontage :	Schrauben
Kühlkörpermontage :	Schrauben
Oberfläche :	Schwarz eloxiert
Material :	AlMgSi0,5



Spezialkühlkörper aus Aluminium-Profil, für Halbleiter-Gehäuse TO220, TO218(TOP3)
Platzsparende Montage z.B. auf Leiterplatten im Europakarten-Format.
Mögliche Raumnutzung über der Steckerleiste bei gleichzeitiger Abschirmung.
Kühlkörper-Befestigung durch M3-Schrauben
Einbaufertige Standardausführung: PR133/94/M3 = mit 3xM3 Gewinde (für 3 Halbleiter)

