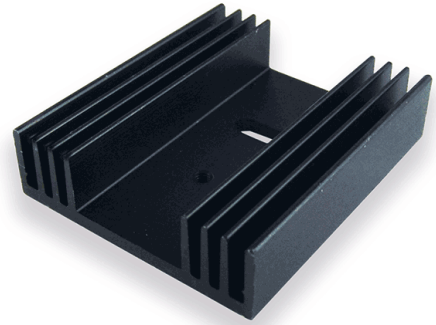


Produkt Datenblatt Typ: PR21/50/SE

Gruppe: Kühlkörper PCB Montage

Für Einzelmontage

Breite :	42.7 mm
Höhe :	12.5 mm
Länge :	50 mm
Minimaler Wärmewiderstand :	8 K/W
Für Halbleitergehäuse :	TO 220
Halbleitermontage :	Schrauben
Kühlkörpermontage :	Schrauben
Oberfläche :	Schwarz eloxiert
Material :	AlMgSi0,5



Spezialkühlkörper aus Aluminium-Profil, insbesondere für Halbleiter-Gehäuse TO220.
Einbaufertige Standardausführung: PR21/50/SE = mit M3-Gewinde für liegende Montage.

