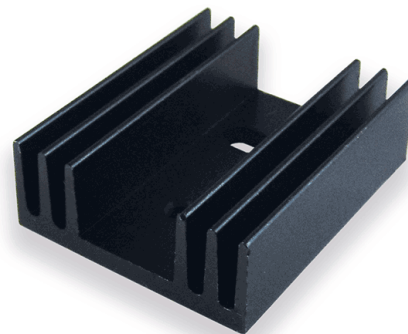


# Produkt Datenblatt Typ: PR19/35/SE

Gruppe: Kühlkörper PCB Montage

Für Einzelmontage

|                             |                  |
|-----------------------------|------------------|
| Breite :                    | 29 mm            |
| Höhe :                      | 12 mm            |
| Länge :                     | 35 mm            |
| Minimaler Wärmewiderstand : | 12 K/W           |
| Für Halbleitergehäuse :     | TO 220           |
| Halbleitermontage :         | Schrauben        |
| Kühlkörpermontage :         | Schrauben        |
| Oberfläche :                | Schwarz eloxiert |
| Material :                  | AlMgSi0,5        |



Spezialkühlkörper aus Aluminium-Profil, insbesondere für Halbleiter-Gehäuse TO220. Grundprofil PR20 Einbaufertige Standardausführung: PR19/35/SE = mit M3-Gewinde für liegende Montage.

