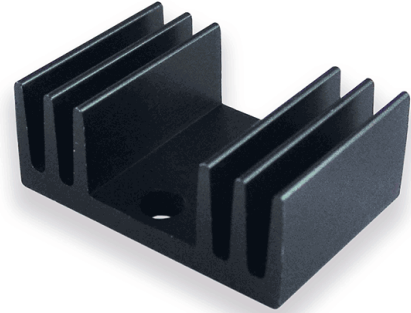


Produkt Datenblatt Typ: PR19/20/SE

Gruppe: Kühlkörper PCB Montage

Für Einzelmontage

Breite :	29 mm
Höhe :	12 mm
Länge :	20 mm
Minimaler Wärmewiderstand :	13,5 K/W
Für Halbleitergehäuse :	TO 220
Halbleitermontage :	Schrauben
Kühlkörpermontage :	Schrauben
Oberfläche :	Schwarz eloxiert
Material :	AlMgSi0,5



Spezialkühlkörper aus Aluminium-Profil, insbesondere für Halbleiter-Gehäuse TO220. Grundprofil PR20
Einbaufertige Standardausführung: PR19/20/SE = mit 3,5 mm Durchgangsloch für stehende und liegende Montage.

