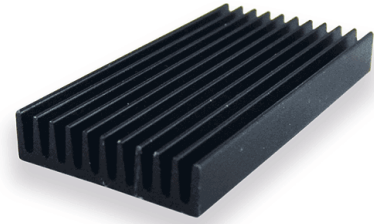


# Produkt Datenblatt Typ: PR8/37/SE

Gruppe: Kühlkörper PCB Montage

Für Einzelmontage

Breite :	18.9 mm
Höhe :	4.8 mm
Länge :	37 mm
Minimaler Wärmewiderstand :	11 K/W
Für Halbleitergehäuse :	DIL
Halbleitermontage :	Kleben
Kühlkörpermontage :	Kleben
Oberfläche :	Schwarz eloxiert
Material :	AlMgSi0,5



Aufsatzkühlkörper für DUAL IN LINE-Gehäuse.  
Aus Aluminium zum aufkleben. (Siehe Wärmeleitkleber WK 709)  
Standardlänge: 37 mm für 28 polig.

