

Produkt Datenblatt Typ: **PR33/50,8/MC/IR**

Gruppe: Klein + Standard KÜHLKÖRPER

Für Einzelmontage

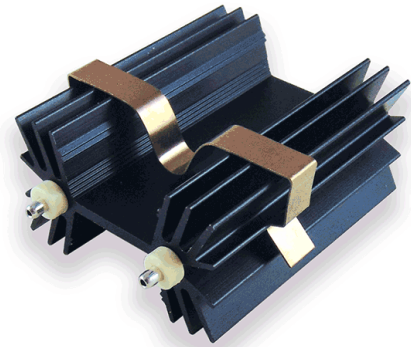
Minimaler Wärmewiderstand : 4,2 K/W

Für Halbleitergehäuse : TO 220|TO 218|TOP 3

Halbleitermontage : Clip-Montage

Kühlkörpermontage : Löten

Oberfläche : Schwarz eloxiert



Standard-Kühlkörper für Einzelmontage

