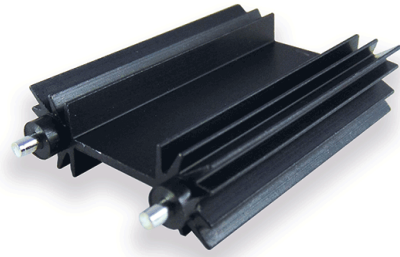


Produkt Datenblatt Typ: PR32/50,8/MC/IR

Gruppe: Kühlkörper PCB Montage

Für Einzelmontage

Breite :	35 mm
Höhe :	12.7 mm
Länge :	50.8 mm
Minimaler Wärmewiderstand :	9 K/W
Für Halbleitergehäuse :	TO 220 TO 218 TOP 3 TO
Halbleitermontage :	Clip-Montage
Kühlkörpermontage :	Löten
Oberfläche :	Schwarz eloxiert
Material :	AlMgSi0,5



Spezialkühlkörper aus Aluminium-Profil, für Halbleiter-Gehäuse TO220, TO218(TOP3)
Kühlkörper einlötfar durch verzinnnte Lötstifte inkl. Isolierringe
Halbleiterbefestigung durch Montageclip
Auch lieferbar in schwarz eloxiert ohne verzinnnte Lötstifte: Typen-Nr. PR 32/50,8/MC/OP

