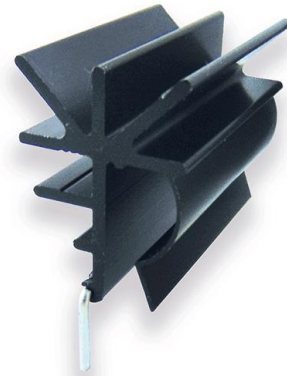


Produkt Datenblatt Typ: **CK960/35/SE**

Gruppe: Kühlkörper PCB Montage

Für Einzelmontage

Breite :	35 mm
Höhe :	28 mm
Länge :	20 mm
Minimaler Wärmewiderstand :	11 K/W
Für Halbleitergehäuse :	TO 220
Halbleitermontage :	Stecken
Kühlkörpermontage :	Löten
Oberfläche :	Schwarz eloxiert
Material :	AlMgSi0,5



Aufsteckkühlkörper für Halbleiter-Gehäuse TO220.  
Arretierung (lötbar) in der Platine durch verzinnte Steckbeinchen.  
Gut geeignet für Lötbadmontage.

