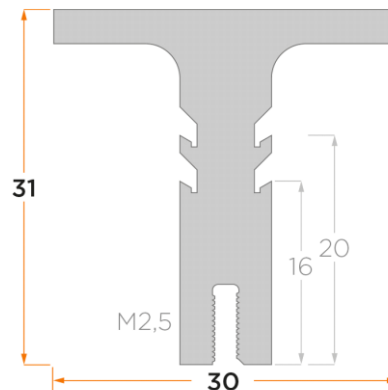


Produkt Datenblatt Typ: PR116

Gruppe: Standardprofile

Profile für Clip- und Schraubmontage

Breite : 30 mm
Höhe : 31 mm



Standard-Profilkühlkörper für Clip-Montage mit den Clip-Typen: MC725, MC 726, MC 773, MC 797

Oberflächen: AL= blank entfettet, NE= naturfarbig eloxiert, SE- schwarz eloxiert, CR= naturfarbig chromatiert (Chrom6 frei, RoHs/ REACH konform)

Legierung: AlMgSi 0,5 F22

Standardtoleranzen (andere Toleranzen auf Anfrage):

Strangpresstoleranz: DIN 1748 - Teil 4 bzw. DIN 17615 - Teil 3, DIN ISO 755 - 9 bzw. DIN ISO 12020 - 2 Bearbeitungstoleranz: DIN 2768 m

Auf Kundenwunsch:

Länge, Bearbeitung, Oberfläche, Befestigungen, Isolier-/Wärmeleitmaterial

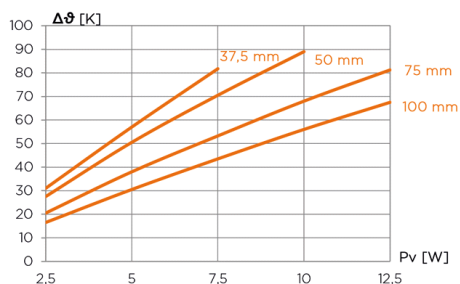
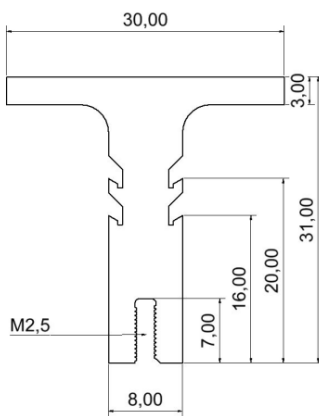
Hilfreiche Informationen:

Thermo-Diagramm dieses Profils. Bedingungen für die Ermittlung der Werte finden Sie unter:

'www.alutronic.de/service/thermische-leistungswerte'

Grundlagen der Thermodynamik zur Auslegung Ihres Kühlkörpers finden Sie unter:

'www.alutronic.de/service/technische-grundlagen'



Pv [W]	RthK [K/W]			
2,5	12,4	11,0	8,2	6,6
5	11,4	10,1	7,6	6,1
7,5	10,9	9,4	7,1	5,8
10		8,9	6,8	5,6
12,5			6,5	5,4
mm	37,5	50	75	100
kg/m	0,79			