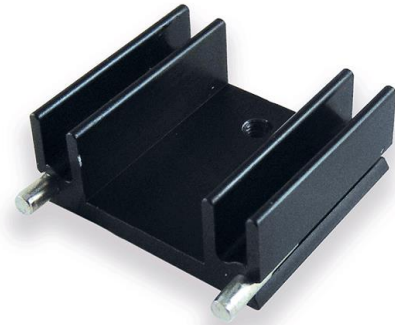


# Produkt Datenblatt Typ: PR29/25/SE/LS

Gruppe: Kühlkörper PCB Montage

Für Einzelmontage

Breite :	29 mm
Höhe :	12 mm
Länge :	25 mm
Minimaler Wärmewiderstand :	14 K/W
Für Halbleitergehäuse :	TO 220
Halbleitermontage :	Schrauben
Kühlkörpermontage :	Löten
Oberfläche :	Schwarz eloxiert
Material :	AlMgSi0,5



Spezialkühlkörper aus Aluminium-Profil, insbesondere für Halbleiter-Gehäuse TO220.  
M3-Schraubbefestigung und lötlbar durch verzinnte Stifte mit LS730, LS750

