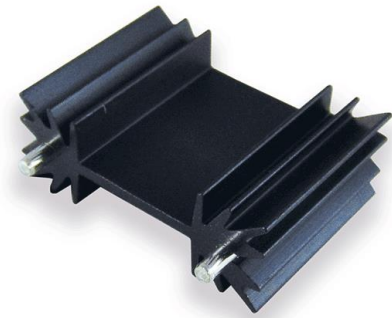


Produkt Datenblatt Typ: **PR32/25,4/MC**

Gruppe: Kühlkörper PCB Montage

Für Einzelmontage

Breite :	35 mm
Höhe :	12.7 mm
Länge :	25.4 mm
Minimaler Wärmewiderstand :	14 K/W
Für Halbleitergehäuse :	TO 220 TO 218 TOP 3 TO
Halbleitermontage :	Clip-Montage
Kühlkörpermontage :	Löten
Oberfläche :	Schwarz eloxiert
Material :	AlMgSi0,5



Spezialkühlkörper aus Aluminium-Profil, für Halbleiter-Gehäuse TO220, TO202, TO218(TOP3)
Ausführung MC (Montageclip) für Clip-Befestigung des Halbleiters
Kühlkörper einlötfar durch verzinnnte Lötstifte
Auch lieferbar mit Abstands-/Isoliereringen, Zusatz zur Typen-Nr. = IR

