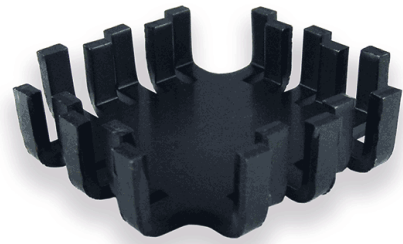


## Produkt Datenblatt Typ: FI310/SE

Gruppe: Kühlkörper PCB Montage

Für Einzelmontage

Breite :	46 mm
Höhe :	12.7 mm
Länge :	46 mm
Minimaler Wärmewiderstand :	7 K/W
Halbleitermontage :	Schrauben
Kühlkörpermontage :	Schrauben
Oberfläche :	Schwarz eloxiert
Material :	Al99,5



Fingerkühlkörper ungelocht.  
Platzsparende Ausführung, Finger versetzt.  
Turbulenz in jeder Einbaulage.  
Aluminium, schwarz eloxiert

