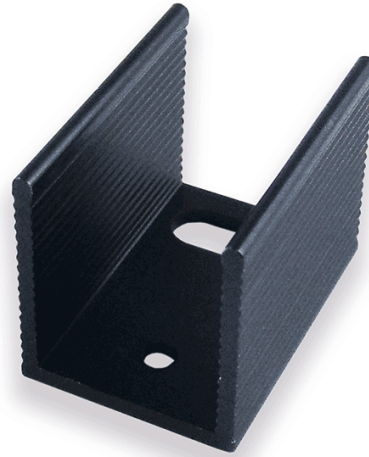


Caracteristiques PR

18/25/SE

Boitier de semi-conducteur	TO-220
Assemblage du semi-conducteur	Vis
Assemblage du dissipateur	Vis
Surface	Anodise noir
Materiel	AlMgSi0,5
Largeur [mm]	18,0
Hateur [mm]	20,0
Longueuer [mm]	25,0
Resistance thermique minimale [K/W]:	17,0



Informations

U-Profilkühlkörper aus Aluminium-Profil, insbesondere für Halbleiter-Gehäuse TO220 Einbaufertige
Standardausführung: PR18/25/SE = mit M3-Gewinde für liegende Montage

