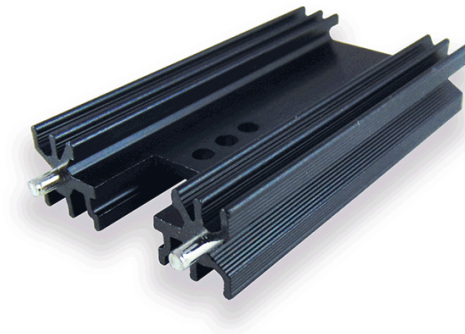


# Eigenschaften PR 28/63/ SE

---

Halbleitergehäuse:	TO-220 ; TO-218 ; TOP-3 ; TO-202
Halbleitermontage:	Schrauben
Kühlkörpermontage:	Löten
Oberfläche:	Schwarz eloxiert
Material:	AlMgSi0,5
Breite [mm]:	34,8
Höhe [mm]:	12,5
Länge [mm]:	63,0
Minimaler thermischer Widerstand [K/W]:	6,0



## Weitere Informationen

---

Spezialkühlkörper aus Aluminium-Profil, für Halbleiter-Gehäuse  
TO220; TO202; TO218(TOP3) 3 x 3,2 mm  
Durchgangsbohrungen für Halbleitermontage Kühlkörper  
einlötfbar durch verzinnnte Lötstifte Auch lieferbar mit  
Abstands-/Isoliererringen, Zusatz zur Typen-Nr. = IR

