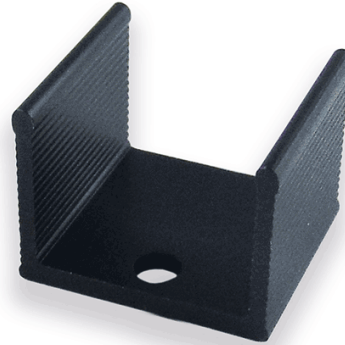


Eigenschaften PR 17/15/ SE

Halbleitergehäuse:	TO-220
Halbleitermontage:	Schrauben
Kühlkörpermontage:	Schrauben
Oberfläche:	Schwarz eloxiert
Material:	AlMgSi0,5
Breite [mm]:	17,0
Höhe [mm]:	13,0
Länge [mm]:	15,0
Minimaler thermischer Widerstand [K/W]:	28,0



Weitere Informationen

U-Profilkühlkörper aus Aluminium-Profil, insbesondere für Halbleiter-Gehäuse TO220 Einbaufertige
 Standardausführung: PR17/15/SE = mit 3mm Durchgangsloch für stehende Montage
 PR17/25/SE = mit M3-Gewinde für liegende Montage
 PR17/35/SE = mit M3-Gewinde für liegende Montage
 PR17/35II/SE = mit 3,2mm Durchgangslöchern für liegende Montage
 mit Verdrehenschutz PR17/50/SE = für Doppelmontage
 SOT32(TO126)

