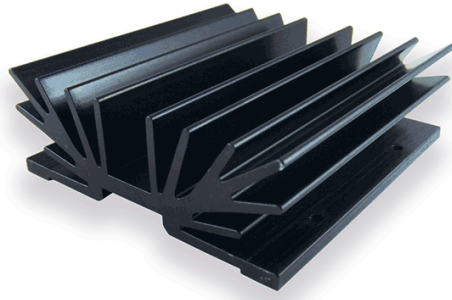


Eigenschaften PR 135/75/SE/M3

Halbleitergehäuse:	TO-220 ; TO-218 ; TOP-3
Halbleitermontage:	Schrauben
Kühlkörpermontage:	Schrauben
Oberfläche:	Schwarz eloxiert
Material:	AlMgSi0,5
Breite [mm]:	70,0
Höhe [mm]:	25,0
Länge [mm]:	75,0
Minimaler thermischer Widerstand [K/W]:	2,0



Weitere Informationen

Spezialkühlkörper aus Aluminium-Profil, für Halbleiter-Gehäuse TO220, TO218(TOP3) Einbaufertige Standardausführung: PR135/75/SE/M3 = mit 2 x M3 Gewinde (für 2 Halbleiter) Überdeckte Montage auf der Leiterplatte. Kühlkörper-Befestigung durch M3-Schrauben oder lötlbar durch LS 730, LS 750

