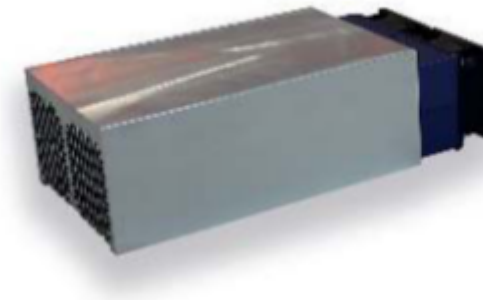


Eigenschaften PK 718-300-AL-D24V

Breite [mm]:	125,0
Höhe [mm]:	75,0
Gesamtlänge [mm]:	355,0
Druckkammerlänge [mm]:	30,0
Lüfterspannung [V]:	24,0
Minimaler thermischer Widerstand [K/W]:	0,042
Stückgewicht [g]:	3862,0
Maximale Verlustleistung [W]:	1800,0



Weitere Informationen

Die Kühlaggregate der PK-Reihe zeichnen sich durch eine hohe Wärmeabfuhr aus. Die bereits plangefräste Oberfläche (RZ max. 10 µm) ist montagebereit und kundenspezifische Längen sowie Bearbeitung ist auf Anfrage möglich.

